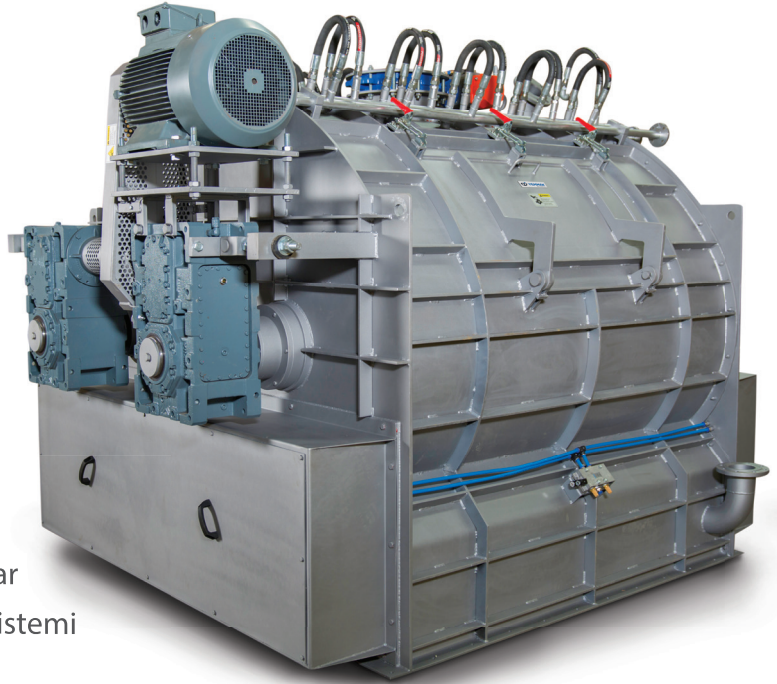




VAKUM YAĞ KAPLAMA

ÖZELLİKLERİ

- Düşük yatırım, işletme ve bakım masrafları
- Maksimum esneklik ve çeşitlilik
- %100 emniyetli bakım kapakları
- Maksimum vakum değerleri
- Mal giriş ve çıkışta otomatik kelebek vanalar
- Enerji kesintilerine karşı kapaklar için kilit sistemi
- Likit katma için geniş alternatif seçeneği
- Yedek parça ve müşteri servisi



BALIK



KEDİ/KÖPEK

 YEMMAK

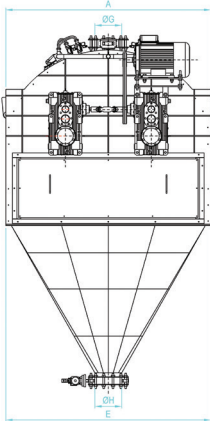
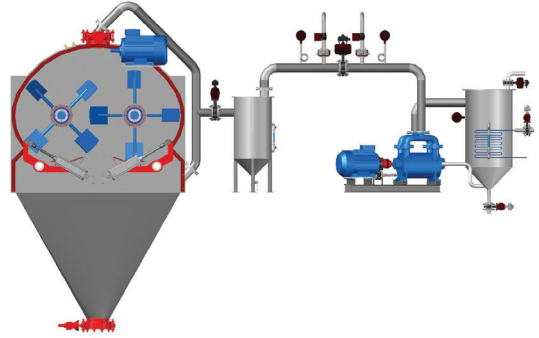
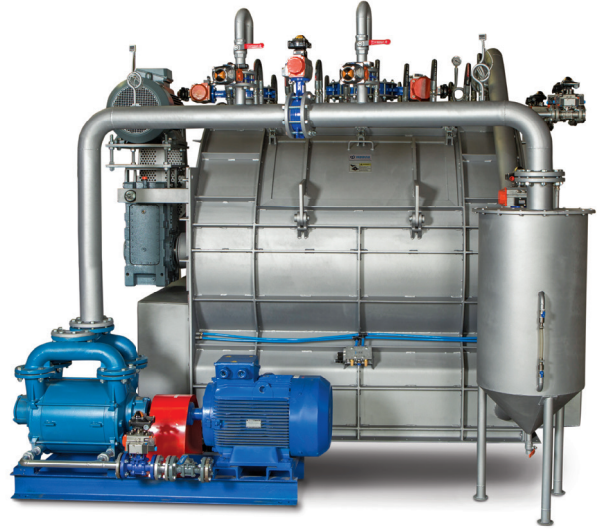
VAKUM YAĞ KAPLAMA

Yem, gıda, ilaç ve kimya sektörlerinde kullanılan Yemmak Vakum Kaplamalı Mikserler, ideal bir vakum ortamı yaratarak katkı maddelerini (doğal aromalar, yağlar, vitaminler, mineraller ve enzimler gibi) peletlenmiş ve ekstrüze olmuş mamullere son derece hassas bir şekilde katmak amacıyla geliştirilmiştir.

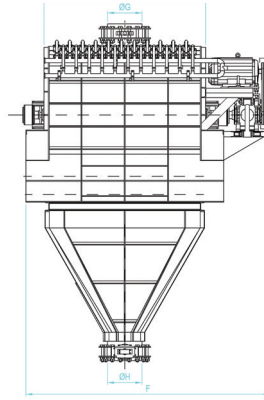
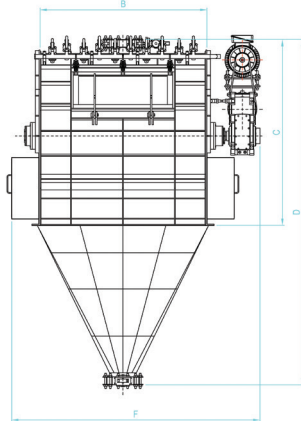
Bu makineler, tek ya da çift şaftlı padil mikserlerin üzerine entegre edilmiş ve özel olarak geliştirilmiş bir vakum ortamı sağlama birimiyle eş zamanlı olarak kullanılan çok fonksiyonlu bir üretim birimidir. Ünite eş zamanlı olarak, mutlak 50 mbar'ın altındaki bir değerde ultra vakum ortamı yaratırken, diğer taraftan hava içindeki katkı maddeleri yavaş bir şekilde askıya alınır. Ünite üzerine entegre edilmiş sprey sistemi, önceden belirlenmiş miktarlarda sıvıyı, toz pelet ya da granül mamul üzerine püskürtür. Karıştırıcı içinde vakum ortamı oluşturulmuşken sıvılar her bir taneciğe aynı oranda basılarak dağıtılır. Ana işlemler sonrasında ilaveten kaplama tozları ya da çeşitli aromalar katma gibi kullanıcı opsiyonları da bulunmaktadır.

KULLANIM ALANLARI

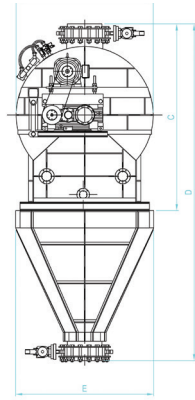
- Balık yemi tesisleri
- Kedi-köpek maması tesisleri



ÇİFT ŞAFTLI VAKUM YAĞ KAPLAMA



TEK ŞAFTLI VAKUM YAĞ KAPLAMA



MODEL	KAPASİTE (dm ³)	MOTOR (kW)	ÖLÇÜLER (mm)							
			A	B	C	D	E	F	øG	øH
VCD 1000	1000	18.5	1850	1500	2100	3550	2370	2160	400	400
VCD 2000	2000	30	2290	1700	2100	3900	2300	2800	300	300

ÇİFT ŞAFTLI VAKUM YAĞ KAPLAMA

MODEL	KAPASİTE (dm ³)	MOTOR (kW)	ÖLÇÜLER (mm)							
			A	B	C	D	E	F	øG	øH
VCS 1000	1000	15	1100	1600	1500	2250	1200	2300	350	350
VCS 2000	2000	22	1500	1800	2170	3900	1600	2850	400	400

TEK ŞAFTLI VAKUM YAĞ KAPLAMA

600 Evler Mah. Balıkesir Asf. Sol Taraf No:96, 10201 Bandırma / Balıkesir
T: +90 266 733 83 63 (3 Hat) • F: +90 266 733 83 66

 | yemmak.com

